

**Christian Müller**

Architektur und Innenarchitektur GmbH  
www.christianmueller.ch

Rorschacher Strasse 21  
CH - 9000 St. Gallen  
mail@christianmueller.ch

Telefon 071 223 66 22  
Telefax 071 223 66 21  
Mobile 078 662 79 49

In der über 100-jährigen Waldgut-Siedlung in St. Gallen - Rotmonten kann ein letztes, unbebautes Grundstück am Waldrand bebaut werden. Giebel, dessen Ausrichtung und die Schauffassade zur Strasse sind Vorgaben im Ortsbildschutzgebiet. Das Wohnhaus und das unbeheizte Nebengebäude sind vollständig getrennt. Das Wohnhaus ist nicht unterkellert, die Abstellräume und der Weinkeller liegen im zweigeschossigen Nebengebäude unter der Doppelgarage.

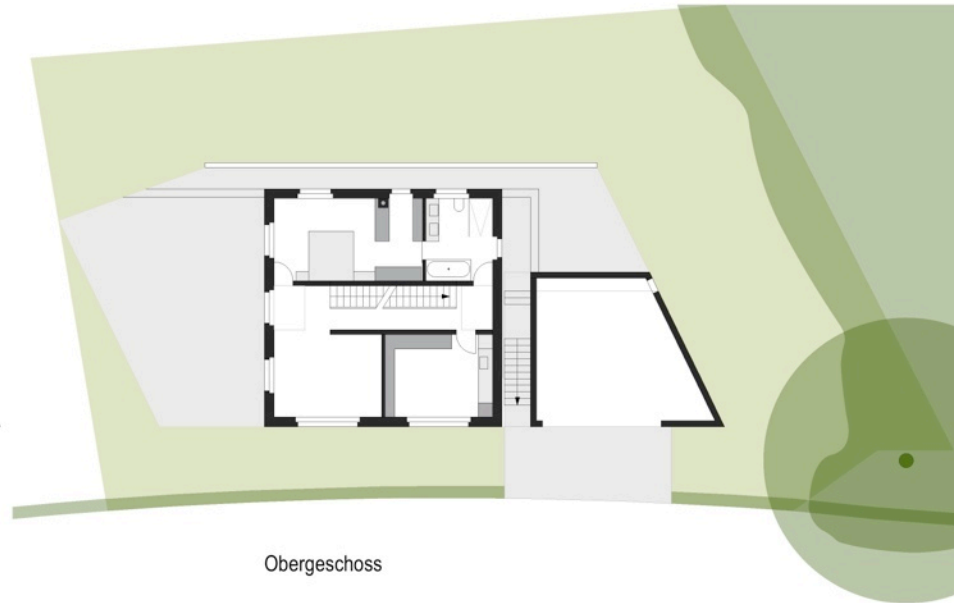
Der Wohnbereich liegt unterhalb der Strasse im Sockelgeschoss auf dem Gartenniveau und öffnet sich gegen Süd- und Nordwesten sowie gegen den Wald. Im Obergeschoss findet sich der Schlaf- und Arbeitsbereich, hier wird auch die Wäsche gemacht! Im Dachgeschoss liegt das Raucher- oder Herrenzimmer mit TV-Zone und der Gästebereich.

Planung und Ausführung, 2011-2014  
Auftraggeber: privat

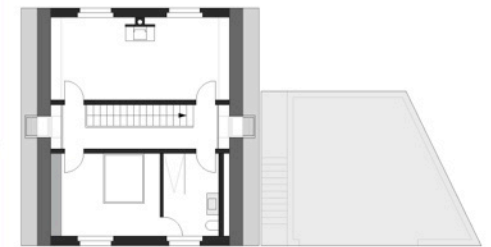




Erdgeschoss



Obergeschoss



Dachgeschoss